

## Entwicklung der Dieselpreise bei Abgabe an Großverbraucher seit Januar 2005 (Index 2010 = 100)

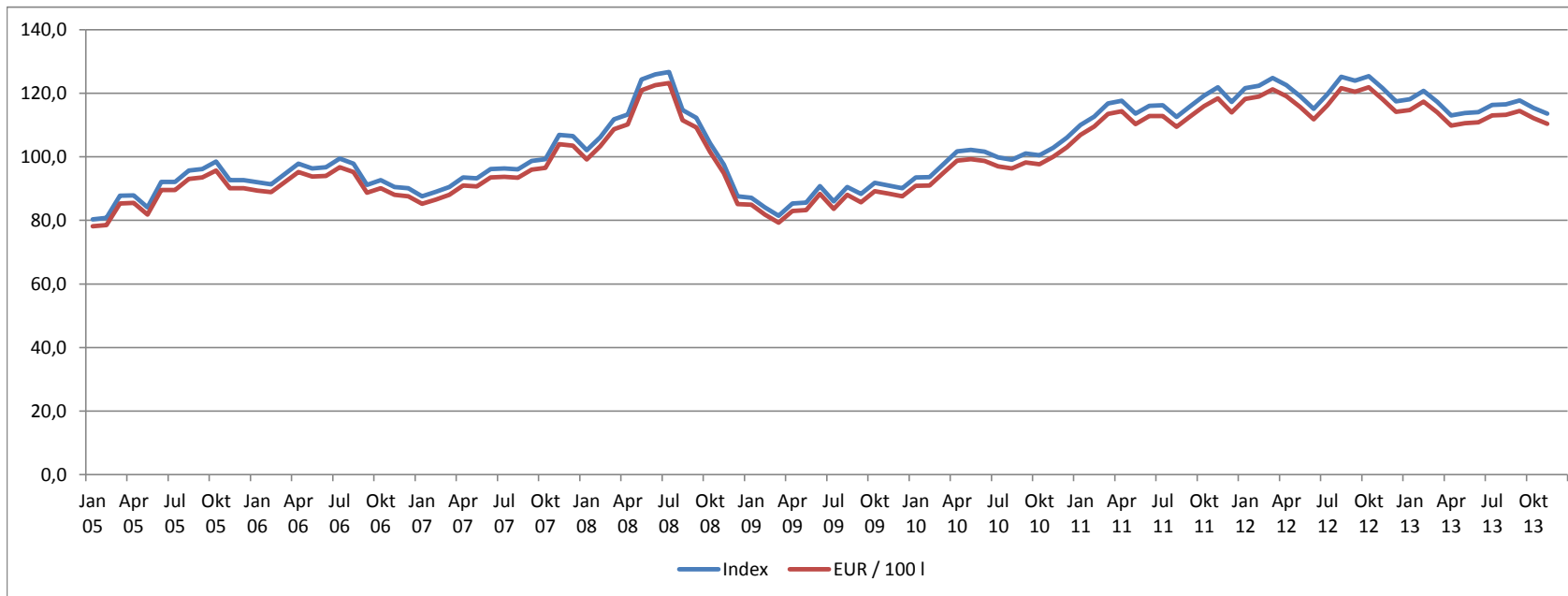


Jahr	Monat	Jan	Feb	Mrz	Apr	Mai	Jun	Jul	Aug	Sep	Okt	Nov	Dez
	2005	Index	80,3	80,8	87,8	87,9	84,1	92,1	92,1	95,7	96,2	98,5	92,7
	EUR / 100 l	78,15	78,56	85,36	85,52	81,79	89,61	89,6	93,07	93,55	95,73	90,12	90,16
2006	Monat	Jan	Feb	Mrz	Apr	Mai	Jun	Jul	Aug	Sep	Okt	Nov	Dez
	Index	92,0	91,4	94,6	97,9	96,4	96,7	99,5	97,9	91,2	92,7	90,5	90,1
	EUR / 100 l	89,39	88,94	92,01	95,2	93,77	94,04	96,74	95,21	88,73	90,16	88,07	87,62
2007	Monat	Jan	Feb	Mrz	Apr	Mai	Jun	Jul	Aug	Sep	Okt	Nov	Dez
	Index	87,6	89,0	90,5	93,5	93,2	96,2	96,4	96,1	98,7	99,3	106,9	106,5
	EUR / 100 l	85,26	86,54	88,06	90,96	90,7	93,55	93,74	93,46	95,98	96,51	103,96	103,56
2008	Monat	Jan	Feb	Mrz	Apr	Mai	Jun	Jul	Aug	Sep	Okt	Nov	Dez
	Index	102,1	106,2	111,8	113,3	124,4	126,0	126,7	114,7	112,3	104,3	97,6	87,6
	EUR / 100 l	99,21	103,29	108,7	110,17	120,95	122,59	123,23	111,54	109,24	101,5	94,86	85,14
2009	Monat	Jan	Feb	Mrz	Apr	Mai	Jun	Jul	Aug	Sep	Okt	Nov	Dez
	Index	87,1	84,1	81,5	85,3	85,6	90,8	86,0	90,5	88,3	91,8	91,0	90,1
	EUR / 100 l	84,9	81,87	79,31	83,01	83,22	88,34	83,62	88,05	85,7	89,23	88,48	87,58
2010	Monat	Jan	Feb	Mrz	Apr	Mai	Jun	Jul	Aug	Sep	Okt	Nov	Dez
	Index	93,5	93,6	97,7	101,7	102,2	101,6	99,8	99,1	101,1	100,5	102,9	106,1
	EUR / 100 l	90,9	91,01	94,9	98,78	99,31	98,74	97	96,33	98,28	97,69	100,03	103,09
2011	Monat	Jan	Feb	Mrz	Apr	Mai	Jun	Jul	Aug	Sep	Okt	Nov	Dez
	Index	110,0	112,7	116,8	117,7	113,6	116,1	116,2	112,6	116,0	119,3	121,9	117,3
	EUR / 100 l	106,92	109,55	113,49	114,39	110,33	112,84	112,88	109,45	112,72	115,92	118,45	113,99
2012	Monat	Jan	Feb	Mrz	Apr	Mai	Jun	Jul	Aug	Sep	Okt	Nov	Dez
	Index	121,6	122,4	124,8	122,6	119,1	115,1	119,7	125,2	124,0	125,4	121,6	117,5
	EUR / 100 l	118,19	118,99	121,27	119,12	115,71	111,79	116,26	121,61	120,45	121,86	118,12	114,19
2013	Monat	Jan	Feb	Mrz	Apr	Mai	Jun	Jul	Aug	Sep	Okt	Nov	Dez
	Index	118,1	120,8	117,3	113,0	113,8	114,1	116,3	116,5	117,8	115,4	113,6	
	EUR / 100 l	114,72	117,38	113,94	109,83	110,57	110,88	113,02	113,22	114,48	112,17	110,4	

Bonn, 2. Januar 2014

Quelle: Statistisches Bundesamt  
Preisangabe ohne Umsatzsteuer

## Entwicklung der Dieselpreise bei Abgabe an Großverbraucher seit Januar 2005 (Index 2010 = 100)



Bonn, 2. Januar 2014  
 Quelle: Statistisches Bundesamt  
 Preisangabe ohne Umsatzsteuer